



Комплекс экспертного света 3116М УФ/СИНИЙ/ИК/БЕЛЫЙ

для работы в лабораторных условиях
и на осмотре мест происшествий



предназначен для выявления следов продуктов выстрела,
дактилоскопических следов, следов биологического
происхождения и крови, фрагментов зубов и костей, следов
горючих жидкостей и наркотических веществ

ПРЕИМУЩЕСТВА КОМПЛЕКСА ЭКСПЕРТНОГО СВЕТА «3116М»:

- наличие устройства фотовидеофиксации с двумя камерами для захвата фото-видеоизображений в ВИДИМОМ и ИК зонах спектра;
- наличие светофильтров для работы в ИК/БЕЛЫЙ/УФ/СИНИЙ световых диапазонах;
- узкополосный фильтр для выявления семенной жидкости на сложных поверхностях (по запросу);
- возможность трансляции изображения с устройства фотовидеофиксации на внешний монитор в режиме реального времени;
- возможность питания источников света от стандартных съемных аккумуляторов или сети переменного тока;
- наличие специализированного штатива с плавным ходом для крепления устройства к столу;
- наличие предустановленного управляющего программного обеспечения «Регула».

ВОЗМОЖНОСТИ ПРИМЕНЕНИЯ КОМПЛЕКСА «3116М»



В лабораторных условиях



На осматре места происшествия





Компания «Целевые Технологии» и ведущий производитель криминалистического оборудования «Регула» (Республика Беларусь) создали инновационный комплекс экспертного света модель «3116М», превосходящий по техническим характеристикам зарубежные аналоги.

Комплекс состоит из источников экспертного света (УФ, СИНИЙ, БЕЛЫЙ/ИК), устройства фото-видеофиксации, моноблока (по запросу), просмотровой маски оператора, светофильтров, аккумуляторов, адаптеров питания, аксессуаров.



Источники экспертного света:

- оснащены высокоинтенсивными светодиодами;
- выполнены в водонепроницаемом ударопрочном металлическом корпусе;
- функционируют от стандартных аккумуляторов (минимум 4 часа непрерывной работы).



Белый —
базовые исследования



ИК 850 нм —
следы крови,
следы выстрела



УФ 365 нм —
волокна, фрагменты костей и зубов,
дактилоскопические следы



Синий 450 нм —
следы биологического происхождения,
дактилоскопические следы

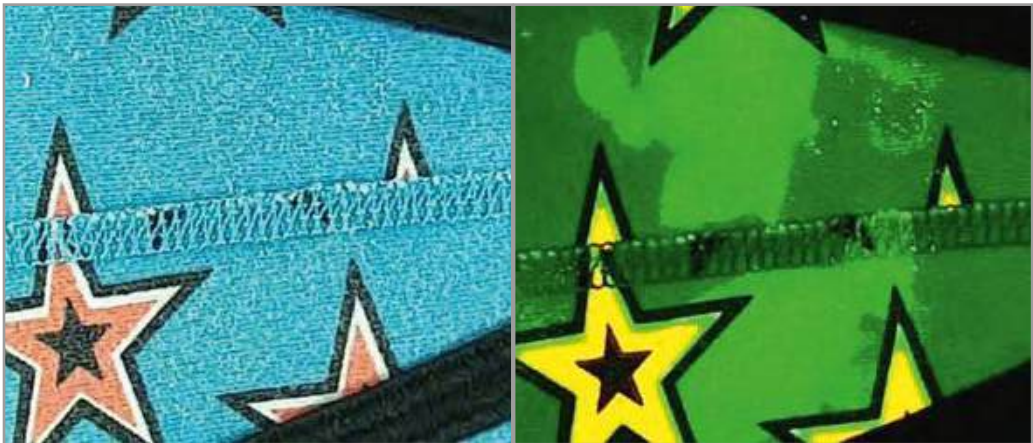


*Вариант мобильного использования
комплекса экспертного света*

ПРИМЕРЫ ВЫЯВЛЕНИЯ СЛЕДОВ С ПОМОЩЬЮ КОМПЛЕКСА 3116М



Выявление невидимых следов крови на темной одежде в ИК-световом диапазоне.



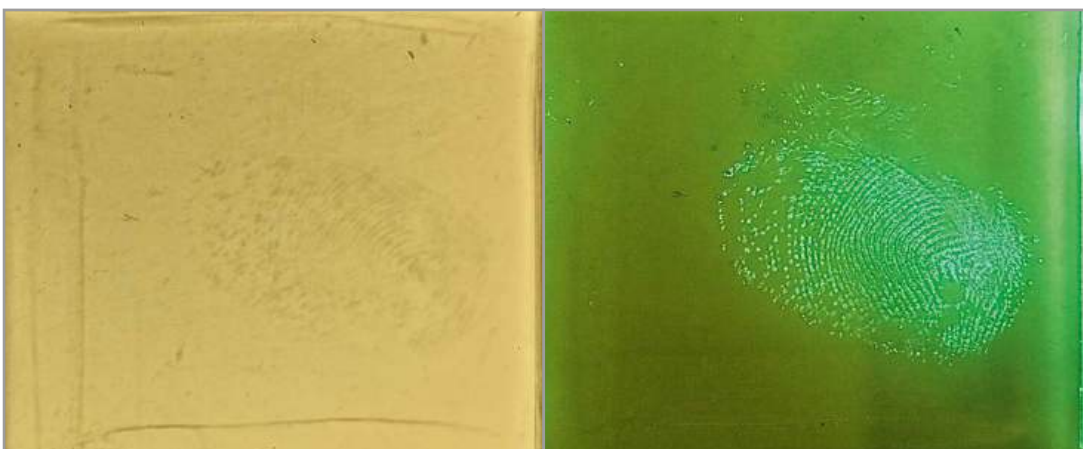
Выявление следов семенной жидкости на одежде в СИНЕМ-световом диапазоне.



Выявление следов оружейной смазки на темной ткани в УФ-световом диапазоне.



Выявление следов продуктов выстрела на темной футболке в ИК-световом диапазоне.



Выявление дактилоскопических следов, обработанных флуоресцентным порошком, в СИНИМ-световом диапазоне.



Выявление фрагмента кости в УФ-световом диапазоне.



Комплекс экспертного света прошел апробацию в отделе биологических исследований Судебно-экспертного центра Следственного комитета Российской Федерации и рекомендован к практическому применению для решения экспертных задач в криминалистических ДНК-лабораториях.



Комплекс экспертного света прошел апробацию в отделе трасологической и баллистической экспертизы Российского федерального центра судебной экспертизы имени профессора А.Р. Шляхова при Министерстве Юстиции Российской Федерации и рекомендован для использования в области судебной трасологии и баллистики.



ООО «ЦЕЛЕВЫЕ ТЕХНОЛОГИИ»

www.aimtech.ru

+7 (495) 980 02 89

aimtech@aimtech.ru